

Cenník nerezových dielov <SKD> 1.4404; 1.4301



Platný od 29.9.2018

Ceny v EUR s DPH

Trojplášť			Hrúbka materiálu [mm]									
			≠ 0,5/0,5	≠ 0,6/0,5			≠ 0,8/0,6			≠ 1,0/0,6		
Č.	Kód	Názov / priemer [mm]	130/225	150/250	180/280	200/300	250/350	300/400	350/450	400/500	450/550	500/600
1	RPD.../.../1000-CH...	Rúra 1000 [mm]	63,85	72,61	82,04	88,08	131,28	151,49	169,23	224,07	247,66	278,20
2	RPD.../.../500-CH...	Rúra 500 [mm]	42,52	48,05	54,00	57,80	80,14	92,14	102,65	128,21	141,50	158,67
3	RPD.../.../250-CH...	Rúra 250 [mm]	25,19	28,16	31,33	33,35	48,29	55,16	61,16	79,56	87,53	97,83
4	TRD.../.../90-CH...	Sopúch 90°	70,99	82,41	96,44	105,29	160,13	201,32	240,27	319,57	372,13	441,07
5	TRD.../.../45-CH...	Sopúch 45°	96,13	110,57	129,83	142,37	216,39	270,44	325,10	448,75	529,85	630,43
6	WCD.../.../-CH...	Dvierkový diel + dvierka	98,04	103,41	111,20	114,93	148,11	166,12	200,06	250,71	318,83	348,14
7	DW 125x185-X	Komínové dvierka 125x185 [mm]	12,70									
8	MSD.../...-CH	Miska pre odvod kondenzátu	41,97	46,77	49,65	58,08	80,32	93,79	108,37	134,97	150,81	171,02
9	PPD.../...-CH...	Vynášací diel	50,17	52,95	62,39	66,84	89,64	96,73	104,59	126,61	136,31	152,04
10	PJD.../...-CH...	Päta nástavca	47,45	50,06	62,92	64,75	83,36	95,94	102,23	123,73	133,69	148,37
11	RDD.../.../...-CH...	Redukcia	43,25	50,07	62,91	73,66	90,96	114,55	121,89	136,83	150,99	163,57
12	DKD.../...-CH...	Komínové ústie s Meidingerovou hlavou	31,72	38,54	44,33	47,18	70,33	90,73	107,13	134,27	142,29	172,22
13	USD.../...-CH...	Komínové ústie	38,87	42,88	47,79	51,12	74,97	87,95	98,88	121,97	137,59	185,46
14	KSD.../.../90-CH...	Koleno 90°	59,56	67,42	76,28	84,17	119,77	145,33	178,46	230,31	265,75	308,51
15	KSD.../.../...-CH...	Koleno 15°	45,35	51,27	59,98	62,25	88,39	108,02	126,58	162,00	195,66	224,68
16	KSD.../.../...-CH...	Koleno 30°	45,35	51,27	59,98	62,25	88,39	108,02	126,58	162,00	195,66	224,68
17	KSD.../.../...-CH...	Koleno 45°	45,35	51,27	59,98	62,25	84,01	108,02	126,58	162,00	195,66	224,68
18	NKD.../...-X-...	Uzáver izolácie horný	10,04	10,67	11,45	12,01	16,15	19,11	20,66	27,73	29,28	30,98
20	KWD...-X/a...	Konzola nastaviteľná (50-150mm)	35,34	38,69	43,12	51,12	68,16	78,35	89,39	106,16	120,19	133,98
21	OPI...-X	Spona 90	8,99	9,62	10,25	10,85	12,12	13,35	14,57	17,33	19,14	21,05
22	OPII...-X	Spona 50	6,00	6,42	6,82	7,23	8,07	8,88	9,73	11,56	12,77	14,02
23	OPIII...-X	Spona 250	25,56	27,05	28,44	29,83	33,05	36,91	40,74	47,58	52,85	58,38
24	OMD...-W...	Prestaviteľné lôžko (50-150mm)	27,32	29,34	30,33	31,33	37,48	42,39	46,35	50,83	54,03	56,83
25	OPO...-X	Kotviaca a závesná objímka	12,79	13,65	14,53	15,39	17,12	19,19	20,97	23,17	24,96	26,76
26	KSDr.../.../90-CH	Koleno 90° s revíznym otvorom	91,01	98,88	107,74	115,63	151,22	176,78	209,92	261,77	297,21	339,96
27	ROPD.../...-CH...-64	Rúra 1000mm s otv. pre meranie M64x4	132,01	140,77	150,20	156,23	199,43	219,64	237,39	292,23	315,82	346,36
28	ROPD.../...-CH...-64	Rúra 500mm s otv. pre meranie M64x4	110,67	116,20	122,16	125,96	148,28	160,29	170,81	196,36	209,66	226,82
29	ROPD.../...-CH...-64	Rúra 250mm s otv. pre meranie M64x4	93,35	96,31	99,47	101,49	116,44	123,31	129,31	147,71	155,68	165,98
30	ZTD.../...-CH...-...	Prechod na jednoplášť	18,97	21,32	23,69	24,29	29,73	33,89	38,30	51,93	57,30	63,59
31	PDK.../20-X	Prestup strechou 0-20°	50,33	55,57	61,60	65,54	78,38	93,05	110,88	132,12	149,15	170,91
32	PDK.../35-X	Prestup strechou 20-35°	64,22	71,31	81,26	86,24	106,95	120,58	134,21	152,82	174,58	196,86
33	PDK.../50-X	Prestup strechou 35-50°	76,55	89,13	100,93	109,04	131,59	155,71	184,02	213,64	246,41	281,01
34	KPD...-X	Protidažďová manžeta	8,67	9,09	9,64	9,99	10,85	11,69	12,56	13,47	15,07	17,30
35	RTD.../2x500-CH...	Rúra nastaviteľná 2x500 [mm]	95,55	106,61	118,48	126,08	170,76	194,74	215,82	266,93	293,49	327,85

... - priemer, hrúbka alebo prevedenie



Rúra



Miska na odvod kondenzátu



Koleno 90° s revíznym otvorom



Rúra s otvorom pre meranie



Dvierkový diel



Sopúch 45°



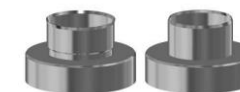
Rúra teleskopická



Redukcia



Sopúch 90°



Prechod na jednoplášť

CE 1450

Max. pracovná teplota 450 °C
 Materiál vnút. plášťa: 1.4404 DIN 17441
 Materiál vonk. plášťa: 1.4301 DIN 17441
 Rúry spájané plazmou
 Hrdlové spoje (60 mm)
Záruka 5 rokov

Váš dodávateľ:

ZOP plus s.r.o., Námestie hrdinov 2/12, 956 33 Chynorany, tel.: 038 / 54 24 502, fax: 038 / 54 23 254, mobil: 0915 731 753, 0905 709 072, e-mail: zop@zopkrby.sk http://www.zopkrby.sk

Cenník nerezových komínov <SKD> 1.4404; 1.4301



Platný od 29.9.2018

Ceny v EUR s DPH

Trojplášť			Hrúbka materiálu									Počet		
			≠0,6/0,5			≠0,6/0,6	≠0,8/0,6			≠1,0/0,6				
Č.	Počet rúr / priemer [mm]		150/250	180/280	200/300	225/325	250/350	300/400	350/450	400/500	450/550	500/600	OPI	OMD
1	4 ks	90°	761,55	844,57	908,45	1 040,14	1 260,21	1 460,72	1 661,49	2 123,71	2 408,65	2 738,13	8 ks	2 ks
		45°	789,71	877,97	945,52	1 083,79	1 316,47	1 529,84	1 746,31	2 252,89	2 566,38	2 927,49		
		V	4,9 m	4,9 m	4,9 m	5 m	5 m	5,1 m	5,2 m	5,3 m	5,3 m	5,3 m		
2	5 ks	90°	843,78	936,87	1 007,38	1 155,14	1 403,60	1 625,55	1 845,30	2 365,11	2 675,45	3 037,38	9 ks	2 ks
		45°	871,94	970,26	1 044,45	1 198,78	1 459,85	1 694,67	1 930,12	2 494,29	2 833,18	3 226,74		
		V	5,8 m	5,8 m	5,9 m	5,9 m	5,9 m	6 m	6,1 m	6,1 m	6,2 m	6,2 m		
3	6 ks	90°	926,02	1 029,17	1 106,31	1 270,14	1 546,99	1 790,38	2 029,10	2 606,51	2 942,25	3 336,63	10 ks	2 ks
		45°	954,17	1 062,56	1 143,38	1 313,78	1 603,24	1 859,50	2 113,93	2 735,69	3 099,98	3 526,00		
		V	6,7 m	6,8 m	6,8 m	6,8 m	6,8 m	6,9 m	7 m	7,1 m	7,1 m	7,2 m		
4	7 ks	90°	1 008,25	1 121,46	1 205,24	1 385,13	1 690,37	1 955,21	2 212,91	2 847,91	3 209,05	3 635,88	11 ks	2 ks
		45°	1 036,40	1 154,86	1 242,31	1 428,78	1 746,63	2 024,33	2 297,74	2 977,09	3 366,78	3 825,25		
		V	7,7 m	7,7 m	7,7 m	7,8 m	7,8 m	7,8 m	8 m	8 m	8,1 m	8,1 m		
5	8 ks	90°	1 119,81	1 244,09	1 335,50	1 534,52	1 871,25	2 162,43	2 443,07	3 140,14	3 529,88	3 991,97	12 ks	3 ks
		45°	1 147,97	1 277,49	1 372,56	1 578,17	1 927,50	2 231,55	2 527,89	3 269,32	3 687,60	4 181,33		
		V	8,6 m	8,7 m	8,7 m	8,7 m	8,7 m	8,8 m	8,9 m	9 m	9 m	9,1 m		
6	9 ks	90°	1 231,38	1 366,72	1 465,75	1 683,91	2 052,12	2 369,64	2 673,22	3 432,36	3 850,70	4 348,05	13 ks	4 ks
		45°	1 259,53	1 400,11	1 502,82	1 727,56	2 108,37	2 438,77	2 758,05	3 561,54	4 008,43	4 537,42		
		V	9,6 m	9,6 m	9,6 m	9,6 m	9,7 m	9,7 m	9,8 m	9,9 m	10 m	10 m		
7	10 ks	90°	1 313,61	1 459,01	1 564,68	1 798,91	2 195,51	2 534,47	2 857,03	3 673,76	4 117,50	4 647,30	14 ks	4 ks
		45°	1 341,76	1 492,41	1 601,75	1 842,55	2 251,76	2 603,60	2 941,86	3 802,94	4 275,23	4 836,67		



Zostava obsahuje:

Sopúch 90° alebo 45°, prechod na jednoplášť, dvierkový diel, komínové dvierka, komínové ústie, konzolu nastaviteľnú, misku pre odvod kondenzátu, spony, prestavitelné lôžko.

Rúra 1000 mm - počet sa rovná výške komína.

Príplatkové prevedenia:

Vonkajší plášť vo farbe RAL

+23%

Štandardne dostupné farby: RAL 9005 čierna, RAL 7024 šedá antracit, RAL 9003 biela, RAL 8004 medená, RAL 3000 červená škridlóva

Vonkajší plášť z medi

+65%

Max. pracovná teplota 450 °C
 Materiál vnút. plášťa: 1.4404 DIN 17441
 Materiál vonk. plášťa: 1.4301 DIN 17441
 Rúry spájané plazmou
 Hrdlové spoje (60 mm)
Záruka 5 rokov

Váš dodávateľ:

ZOP plus s.r.o., Námestie hrdinov 2/12, 956 33 Chynorany, tel.: 038 / 54 24 502, fax: 038 / 54 23 254, mobil: 0915 731 753, 0905 709 072, e-mail: zop@zopkrby.sk http://www.zopkrby.sk