

KOMÍNOVÉ SYSTEMY

4/2024



CERTIFIKOVANÉ
KOMÍNOVÉ
SYSTEMY

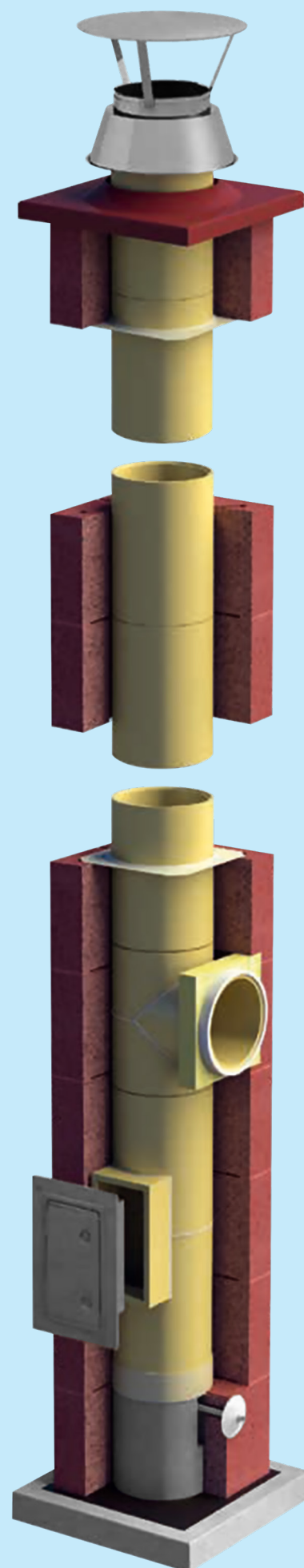
ZOP[®]
PLUS

KOMÍNOVÝ SYSTÉM ZOP UNI PREMIUM

Je určený pre spotrebiče s otvorenou spaľovacou komorou na tuhé, kvapalné a plynné palivá, kde výstupná teplota spalín nepresahuje T600 (600 °C). Pre komínový systém ZOP UNI PREMIUM sú použité nové komínové tvárnice a keramické vložky, ktoré spĺňajú najvyššie požiadavky platných európskych noriem. ZOP UNI PREMIUM je dvojvrstvový komínový systém pozostávajúci z keramickej komínovej vložky a vonkajšej tvárnice, ktorý pracuje pod podtlakom. Môže sa prevádzkovať v suchej (bez kondenzácie) alebo vlhkej prevádzke (s kondenzáciou).

Komín je vďaka vynikajúcim izolačným vlastnostiam komínovej tvárnice a upravenej konštrukcii vhodný pre nízkoenergetické domy.

- Možnosť napojenia všetkých typov kotlov na pevné palivá (uhlie, drevo, ekopalivo, brikety), tekutá palivá (vykurovací olej, nafta) a plynné palivá (zemný plyn, propan-butan).
- Zmena druhu paliva nevyžaduje dodatočné úpravy komína.
- Odolnosť voči vyhoreniu sadzí G(20).
- Vysoká odolnosť voči kyselinám.
- Požiarne bezpečnosť vďaka vynikajúcej triede požiarnej odolnosti (vonkajšia voči vonkajšej) LA90 (EI-90).
- Vhodný pro všetky druhy kotlov s otvorenou spaľovacou komorou, vrátane nízkoteplotných kotlov s teplotou výstupu spalín nad 40 °C.
- Bezpečné odvádzanie skvapalnených, agresívnych zbytkov po spaľovaní.
- Najvyššia trieda difúzie vodných pár pri komínových vložkách (paropriepustnosť) WA 3.
- Hladké steny keramických vložiek minimalizujú trenie pri prúdeňí spalín a zaručujú dobrý ťah.
- Jednoduché čistenie a odolnosť voči mechanickému namáhaniu.
- Jednoduchá a rýchla montáž vďaka použitiu moderných, ľahkých keramických tvární, tenkovrstvej lepiacej malty a vylúčeniu izolácie z minerálnej vlny.
- Vysoký tepelný odpor R30 ÷ R34.
- Nízka hmotnosť, vysoká pevnosť, vysoký tepelný odpor a univerzálnosť použitia vonkajšieho komínového plášťa (Mn).
- Vynikajúce tepelnoizolačné vlastnosti ($\lambda=0,055-0,08 \text{ W/m}^2\text{K}$).



Komínový systém ZOP UNI PREMIUM
je certifikovaný podľa

STN EN 13063-1 T600 N1 D3 G20
STN EN 13063-2 T400 N1 W2 O20

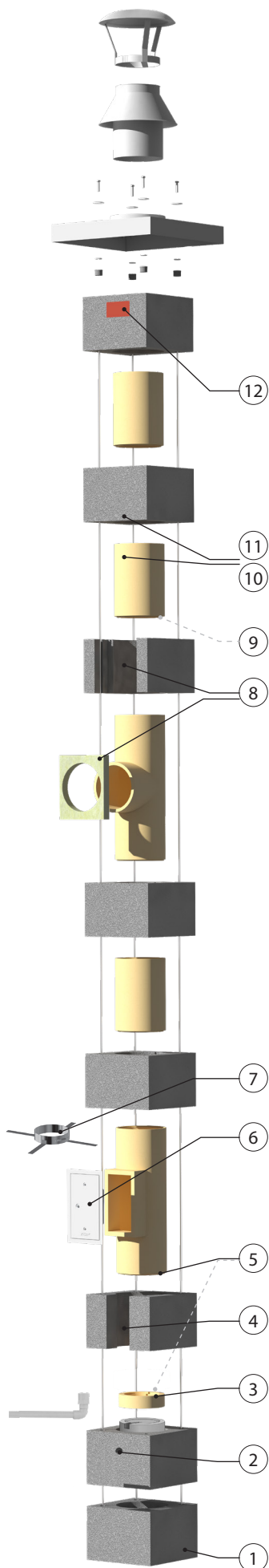


MONTÁŽNY NÁVOD KOMÍNA ZOP UNI PREMIUM BEZ MINERÁLNEJ IZOLÁCIE

Postupujte v súlade s montážnym návodom postupne, podľa nižšie uvedených bodov.

Stavbu komína prevádzame v 3 etapách:

- Prvá etapa – založenie komína (sokel, kondenzačná miska, komínová vložka s čistiacim otvorom a sopúch)
- Druhá etapa – stavba výšky komína
- Tretia etapa – ukončenie komína



1. Podmurovku komína vyhotovte z betónu do úrovne hotovej podlahy. Podmurovku je možné vyhotoviť z komínovej tvárnice vyplnenej betónom (tvárnica je potrebné doobjednať). Ak nie je podklad dobre zaizolovaný, odporúčame použitie hydroizolačného materiálu.
2. Do komínovej tvárnice vyrežte otvor pre vloženie sifónu, tvárnici prilepte priloženou maltou na základ a vlepťe sokel kondenzačnej misky. Výrez soklu smerujte k výrezu v tvárnici.
3. Šamotovú kondenzačnú misku vložte do komínovej tvárnice a umiestnite ju presne do stredu pripraveného sokla a skontrolujte vodorovné rozmery. Rúru pre odvádzanie kondenzátu otočte v smerom k otvoru na tvárnici.
4. V 2. až 3. komínovej tvárnici vyrežte otvor pre čistiace dverka tak, aby v nej bolo možné ľahko umiestniť šamotový diel pre čistiace dverka (otvor musí byť dostatočne veľký, aby na všetkých štyroch stenách okolo čistiacich dveriek zostal vždy 1 cm voľného miesta, potrebného pre dilatáciu). Druhú tvárnici nasadte na pripravený podklad prvej komínovej tvárnice a naneste na ňu vrstvu malty.
5. Hrany kondenzačnej misky a šamotovej vložky s čistiacim otvorom je potrebné navlhčiť vlhkou hubkou (dodržiavajte v priebehu celej stavby komína), šamotovú vložku s čistiacim otvorom ošetríte žiaruvzdorným tmelom, otočte a postavte na kondenzačnú misku, zvyšok (vytlačného) tmelu z vnútornej strany odstráňte hubkou. Dbajte, aby hrany a drážky jednotlivých šamotových dielov boli dobre spojené. **UPOZORNENIE!** Šamotové komínové vložky musia byť osadené drážkou smerom hore a perom dole (viď obrázok A)!
6. Prilepte 3. a 4. komínovú tvárnici. Plynotesné dverka montujete priamo na komínovú tvárnici pomocou 4 ks hmoždienok a 4 ks skrutiek. Po celú dobu stavby komína priebežne kontrolujte zostavenie komínových tvárnic a komínových vložiek vo zvislej a vodorovnej rovine.
7. Pri šamotových komínových vložkách $\varnothing 160$ a $\varnothing 180$ mm umiestnite nad rámik dvierkového otvoru vložky s čistiacim otvorom prvú strediacu objímku, cca 3 cm pod jej horný okraj. Ďalšiu strediacu objímku umiestnite vždy po 1 až 1,2 metre výšky komína mimo spojov šamotových vložiek alebo tvárnic.
8. V komínovej tvárnici vyrežte otvor pre šamotovú vložku na pripojenie dymovodu (otvor musí byť dostatočne veľký, aby na všetkých štyroch stenách okolo napojenia dymovodu zostali vždy 3 cm voľného miesta, potrebného pre dilatáciu) a pripravte izoláciu pre prekrytie otvoru medzi sopúchom a komínovou tvárniciou. Izolácia musí lícovať s vonkajšou plochou tvárnice. Požadovanú výšku šamotového sopúcha možno upraviť vložením základných šamotových komínových vložiek a komínových tvárnic medzi dvierkový diel a sopúch.
9. Drážky šamotových vložiek navlhčíte vlhkou hubkou. Do drážky šamotovej vložky pre pripojenie dymovodu aplikujte žiaruvzdorný tmel, otočte ju a postavte na šamotovú vložku s čistiacim otvorom. Zbytky žiaruvzdorného tmelu z vnútornej strany šamotovej vložky odstráňte vlhkou hubkou. Na pripravenej ploche tvárnice umiestnite ďalšiu komínovú tvárnici s vyrezaným otvorom a aplikujte na ňu maltu.
10. V druhej etape si pripravte podľa výšky komína potrebné množstvo šamotových komínových vložiek, komínových tvárnic a pre komíny v $\varnothing 160$ a $\varnothing 180$ mm strediacu objímku. Na 1 bm komína potrebujete: 4 ks tvárnic, 3 ks šamotových vložiek a 1 ks strediacu objímku.
11. Stavba komína prebieha nasledovne:
 - nasadenie novej komínovej tvárnice a aplikácia malty a rebrovanej ocelevej tyče (roxor) do kruhových otvorov komínovej tvárnice,
 - vyčistenie spoja medzi šamotovými vložkami pomocou vlhkej hubky, naniesenie žiaruvzdorného tmelu na hranu ďalšej šamotovej vložky,
 - umiestnenie šamotovej vložky a odstránenie zvyšku tmelu z vnútornej strany,
 S výstavbou tvárnic a šamotových vložiek pokračujte až do úrovne uvedenej v projektovej dokumentácii. Predpisy vyžadujú, aby medzi vonkajšou obstavbou komína a prechodom cez stropnú dosku alebo konštrukciu strechy zostali aspoň 3 cm voľného priestoru pri nehorľavých materiáloch (betónová konštrukcia) a aspoň 5 cm voľného priestoru pri horľavých materiáloch (drevená konštrukcia). Tento priestor je potrebné vyplniť žiaruvzdornou izoláciou (viď obrázok B).
 Dodržiavajte nižšie uvedené zásady:
 - a) spojovanie tvárnic robte dôkladne a dbajte, aby prebytok malty nepretiekol do vnútorného priestoru tvárnice (zatečenú maltu odstráňte).
 - b) dodržiavajte správny postup montáže:
 - navlhčíte hubkou pero a drážku komínových vložiek,
 - nanášajte tmel do drážky komínovej vložky a prilepte nasledujúcu komínovú vložku,
 - pero komínovej vložky musí byť vždy dole, drážka hore – (viď obrázok A),
 - prebytok tmelu na vnútornej strane spoja komínovej vložky odstraňujte vlhkou hubkou a všetky spoje uhladte,
 - priebežne kontrolujte zostavenie komínových tvárnic a komínovej vložky v zvislej a vodorovnej rovine.
12. Pri stavbe komína s vetracou šachtou vyrežte do poslednej tvárnice otvor v šachte pre vetraciu mriežku. Otvor vyrežte čo najbližšie pod krycou doskou.

DOPORUČENIE

 - a) Pri prechode stropnou alebo strešnou konštrukciou musí byť zaistený voľný priestor minimálne 30 mm po celom obvode komínovej tvárnice. Voľný priestor vyplňte žiaruvzdornou izoláciou – (viď obrázok B)
 - b) Pokiaľ je výška komína v časti nad strechou viac ako 160 cm je nutné použitie oceľových tyčí (armovanie) v rožných otvoroch komínových tvárnic. V prvej komínovej tvárnici nad posledným stropom vyplňte otvory v rohoch komínovej tvárnice hustou maltou. Vyplnené otvory budú slúžiť ako opora pre výstužné tyče. Pri stavbe ďalších tvárnic je nutné dbať, aby otvory pre výstužné tyče boli priechodné až do požadovanej výšky komína. Do týchto otvorov vsuniete výstužné tyče a zalejete ich cementovou maltou triedy najmenej M15 riedkej konzistencie aby prenikla skrz celú výšku otvorov.
 - c) V prípade stavby komína z vonkajšku budovy, dodržte dilatačnú medzeru medzi komínom a budovou (cca 5-10 mm), ktorú vyplňte pružnou hmotou. Výstužné oceľové tyče musia byť ukotvené v základoch pre komín a musia byť použité v celej výške komína. Priemer výstužných oceľových tyčí určuje projektant podľa výšky komína.
13. V prípade, že inštalujete horné dverka na vymetanie v priestoroch povale, vyrežte príslušné tvárnice podľa priloženého návodu (bod 4 a 6).
14. Poslednú šamotovú vložku zrežte tak, aby nerezový kónus po nasadení na šamotovú vložku zostal visieť cca 1 cm nad krycou doskou (viď obrázok C).
15. Po úprave dĺžky poslednej komínovej vložky pri $\varnothing 160$ alebo $\varnothing 180$ mm upevnite strediacu objímku tak, aby sa nachádzala cca 40 mm pod hranou poslednej komínovej tvárnice. Dištančnú objímku je nutné uložiť ešte pred



prilepením komínovej vložky.

16. Pokiaľ je nutné komín armovať postupujte podľa bodu 12, odstavec b/c (doporučenie).
17. Naneste tmel na drážku predchádzajúcej komínovej vložky a prilepte poslednú komínovú vložku s upravenou dĺžkou a dištančnú objímku (KKV $\varnothing 160$ a $\varnothing 180$).
18. Na predposlednú komínovú tvárnicu naneste maltu, prilepte membránu s vyrezaným otvorom pre komínovú vložku (podľa priemeru), na membránu naneste ďalšiu tenkú vrstvu malty až po okraje a prilepte poslednú komínovú tvárnicu.
19. Nadstrešnú časť komína zaizolujte dodatočnou vrstvou minerálnej vlny (stavebnej) hrúbky 30 mm a omietnite (viď obrázok D).
20. Stavbu komína ukončíte krycou doskou. Do otvorov v tvárnici vložte dodané hmoždinky a podložky. Na tvárnicu položte kryciu dosku, podložky a jemne dotiahnite skrutkami (viď obrázok E).
21. Nasadte kónus (viď obrázok F).

ZÁRUČNÉ PODMIENKY

- Na kompletný komínový systém poskytujeme záruku 30 rokov s podmienkou použitia originálnych dielov komínového systému.
- Na celý sortiment jednotlivých prvkov sa vzťahuje záruka 24 mesiacov s výnimkou spotrebného materiálu, kde je záruka uvedená v záručných listoch jednotlivých výrobkov alebo lehoty uvedené na faktúrach alebo dodacích listoch.
- Podmienkou uznania záruky na komínové teleso je revízná správa, ktorú vydáva revízny technik – kominár.
- Záručná lehota začína plynúť dňom prevzatia tovaru.
- Záruka sa nevzťahuje na závady vzniknuté zlou obsluhou, neodborným alebo neprimeraným zaobchádzaním, použitím a inštaláciou, ktoré sú v rozpore s inštaláčnymi predpismi pripájaného zariadenia.
- Záruka sa nevzťahuje na škody vzniknuté v dôsledku živelných katastrof, násilného poškodenia, poveternostných vplyvov alebo prevádzky za extrémne neobvyklých podmienok.





Vnútorný priemer (mm)	160	180	200
-----------------------	-----	-----	-----

01. Komínová vložka UNI PtPREMIUM

Obj. č.	27117	27103	27120
Cena za ks (€ s DPH)	7.0	8.00	15.00
Výška (mm)	330	330	330
Hmotnosť (kg)	6,1	6,7	7,6
Hrúbka steny (mm)	15	15	15

02. Komínová vložka 90° UNI PREMIUM

Obj. č.	27118	27106	27121
Cena za ks (€ s DPH)	35.00	37.00	46.00
Výška (mm)	660	660	660
Hmotnosť (kg)	13,5	15,3	17,7
Hrúbka steny (mm)	15	15	15

03. Komínová vložka 45° UNI PREMIUM

Obj. č.	27150	27151	27152
Cena za ks (€ s DPH)	74.44	93.64	98.35
Výška (mm)	660	660	660
Hmotnosť (kg)	17,6	18,9	21,7
Hrúbka steny (mm)	15	15	15

04. Komínová vložka s čistiacim otvorom UNI PREMIUM

Obj. č.	27119	27107	27122
Cena za ks (€ s DPH)	31.00	34.00	42.00
Výška (mm)	660	660	660
Hmotnosť (kg)	13,7	15,7	17,2
Hrúbka steny (mm)	15	15	15

05. Kondenzačná miska UNI PREMIUM

Obj. č.	27105
Cena za ks (€ s DPH)	38.84
Výška (mm)	70
Hmotnosť (kg)	4,1
Hrúbka steny (mm)	-

06. Sokel pod kondenzačnú misku UNI PREMIUM

Obj. č.	27160
Cena za ks (€ s DPH)	8.41
Výška (mm)	260
Hmotnosť (kg)	16
Hrúbka steny (mm)	-

07. Sifón pre kondenzačnú misku UNI PREMIUM

Obj. č.	27161
Cena za ks (€ s DPH)	6.90
Výška (mm)	-
Hmotnosť (kg)	0,1
Hrúbka steny (mm)	-

08. Žiaruvzdorná izolácia zaústenia 90° UNI PREMIUM

Obj. č.	10344
Cena za ks (€ s DPH)	9.74
Hrúbka (mm)	40
Hmotnosť (kg)	0,10
-	-



Vnútorný priemer (mm)	160	180	200
-----------------------	-----	-----	-----

09. Žiaruvzdorná izolácia zaústenia 45° UNI PREMIUM



Obj. č.	10340	10341	10342
Cena za ks (€ s DPH)	13.97	13.97	13.86
Hrúbka (mm)	40	40	40
Hmotnosť (kg)	0,1	0,1	0,1
-	-	-	-

10. Komínová tvárnica ľahčená UNI PREMIUM



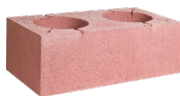
Obj. č.	27100
Cena za ks (€ s DPH)	13.24
Rozmery š/h/v (mm)	360/360/245
Hmotnosť (kg)	12,0
-	-

11. Komínová tvárnica s vetracou šachtou UNI PREMIUM



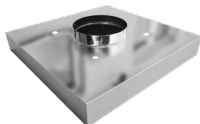
Obj. č.	27101
Cena za ks (€ s DPH)	18.42
Rozmery š/h/v (mm)	500/360/245
Hmotnosť (kg)	15,5
Rozmery šachty š/h (mm)	260/100

12. Komínová tvárnica dvojpreduchová UNI PREMIUM



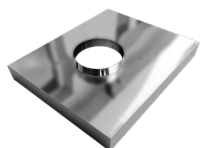
Obj. č.	27102
Cena za ks (€ s DPH)	25.99
Rozmery š/h/v (mm)	720/360/245
Hmotnosť (kg)	24,0
priemer 1 / priemer 2 (mm)	240

13. Krycia doska UNI PREMIUM bez vetracej šachty



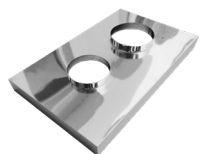
Obj. č.	27111	27108
Cena za ks (€ s DPH)	65.97	66.23
Rozmery š/h/v (mm)	560/560/80	560/560/80
Hmotnosť (kg)	1,0	1,0
-	-	-

14. Krycia doska UNI PREMIUM s vetracou šachtou



Obj. č.	27112	27109
Cena za ks (€ s DPH)	69.24	69.49
Rozmery š/h/v (mm)	680/560/80	680/560/80
Hmotnosť (kg)	1,5	1,5
-	-	-

15. Krycia doska UNI PREMIUM dvojité



Obj. č.	27113	27110
Cena za ks (€ s DPH)	78.66	78.92
Rozmery š/h/v (mm)	900/560/80	900/560/80
Hmotnosť (kg)	2,0	2,0
priemer 1 / priemer 2 (mm)	210 / 240	240 / 240

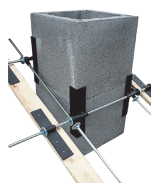
Vnútorný priemer (mm)	160	180	200
-----------------------	-----	-----	-----

16. Sada upevňovacích materiálov pre kryciu dosku (montáž na komínovú tvárnicu)

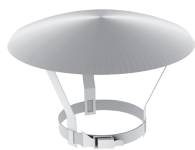

Obj. č.	K003 (pre komínové tvárnice s dvojprieduchom)	K005 (pre komínové tvárnice s jedнопrieduchom)	K006 (pre komínové tvárnice s vetracou šachtou a jedнопrieduchom)
Cena za ks (€ s DPH)	6.00	6.00	6.00
Ø rektifikačnej zátky (mm)	30	25	32

17. Kónus UNI PREMIUM (nerez)


Obj. č.	15209	15210	15211
Cena za ks (€ s DPH)	64.15	79.52	80.78
Výška (mm)	-	-	-
Hmotnosť (kg)	1,5	1,8	2
-	-	-	-

18. Kotviaci prvok na komíny ZOP do krovu


Obj. č.	17001
Cena za ks (€ s DPH)	99.00
-	-
-	-
-	-

19. Meidingerová hlava UNI PREMIUM (nerez)


Obj. č.	10580	10581
Cena za ks (€ s DPH)	31.98	35.53
Hmotnosť (kg)	0,45	0,60

20. Dištančný krúžok UNI PREMIUM (nerez)


Obj. č.	27114	27104
Cena za ks (€ s DPH)	15.26	15.26
Výška (mm)	-	-
Hmotnosť (kg)	-	-
-	-	-

21. Vonkajšie dopojenie UNI PREMIUM (nerez)


Obj. č.	-	14746	14747
Cena za ks (€ s DPH)	-	33.52	35.32
D šamot (mm)	-	180	200
D nerez (mm)	-	180	200
Hmotnosť (kg)	-	0,69	0,75

22. Termoizolačná membrána UNI PREMIUM


Obj. č.	27115
Cena za ks (€ s DPH)	19.59
Rozmery š/v (mm)	-
Hmotnosť (kg)	-
-	-



Vnútrotný priemer (mm)	160	180	200
------------------------	-----	-----	-----

23. Komínové dvierka plynotesné UNI PREMIUM



Obj. č.	15099
Cena za ks (€ s DPH)	90.00
Rozmery š/v (mm)	268/392
Hmotnosť (kg)	3,42
Rozmery otvoru š/v (mm)	130/260

24. Žiaruvzdorný komínový tmel - kartuša



Obj. č.	20783
Cena za ks (€ s DPH)	20.88
Rozmery š/v (mm)	-
Objem (ml)	310
-	-

25. Žiaruvzdorný komínový tmel - vedro



Obj. č.	12652
Cena za ks (€ s DPH)	17.77
Rozmery š/v (mm)	-
Objem (ml)	3,0
-	-

26. Murovacia zmes na lepenie tvárnic



Obj. č.	15105	24581
Cena za ks (€ s DPH)	8.87	12.30
Popis	hrubá vrstva	tenká vrstva
Hmotnosť (kg)	25,0	25,0
-	-	-



KZ1P - Komínová zostava jednoprieduchová

Vnútrotný priemer (mm)	Uhol zaústenia	5,21 m	5,71 m	6,21 m	6,71 m	7,21 m	7,71 m
160	90°	820,34 €	869,08 €	909,56 €	958,30 €	998,78 €	1 047,52 €
		8,21 m	8,71 m	9,21 m	9,71 m	10,21 m	10,71 m
		1 088,00 €	1 136,74 €	1 302,00 €	1 350,74 €	1 391,22 €	1 439,96 €
		11,21 m	11,71 m	12,21 m	12,71 m		
		1 480,44 €	1 529,18 €	1 569,66 €	1 618,40 €		
180	90°	5,21 m	5,71 m	6,21 m	6,71 m	7,21 m	7,71 m
		851,97 €	901,71 €	944,19 €	993,93 €	1 036,41 €	1 086,15 €
		8,21 m	8,71 m	9,21 m	9,71 m	10,21 m	10,71 m
		1 128,63 €	1 178,37 €	1 346,63 €	1 396,37 €	1 438,85 €	1 488,59 €
		11,21 m	11,71 m	12,21 m	12,71 m		
1 531,07 €	1 580,81 €	1 623,29 €	1 673,03 €				
200	90°	5,21 m	5,71 m	6,21 m	6,71 m	7,21 m	7,71 m
		870,93 €	912,41 €	968,89 €	1 010,37 €	1 066,85 €	1 108,33 €
		8,21 m	8,71 m	9,21 m	9,71 m	10,21 m	10,71 m
		1 164,81 €	1 206,29 €	1 382,55 €	1 424,03 €	1 480,51 €	1 521,99 €
		11,21 m	11,71 m	12,21 m	12,71 m		
1 578,47 €	1 619,95 €	1 676,43 €	1 717,91 €				



KZ1PV - Komínová zostava jednoprieduchová s vetracou šachtou

Vnútorný priemer (mm)	Uhol zaústenia	5,21 m	5,71 m	6,21 m	6,71 m	7,21 m	7,71 m
160	90°	927,21 €	986,31 €	1 037,15 €	1 096,25 €	1 147,09 €	1 206,19 €
		8,21 m	8,71 m	9,21 m	9,71 m	10,21 m	10,71 m
		1 257,03 €	1 316,13 €	1 491,75 €	1 550,85 €	1 601,69 €	1 660,79 €
		11,21 m	11,71 m	12,21 m	12,71 m		
		1 711,63 €	1 770,73 €	1 821,57 €	1 880,67 €		
180	90°	5,21 m	5,71 m	6,21 m	6,71 m	7,21 m	7,71 m
		958,58 €	1 018,68 €	1 071,52 €	1 131,62 €	1 184,46 €	1 244,56 €
		8,21 m	8,71 m	9,21 m	9,71 m	10,21 m	10,71 m
		1 297,40 €	1 357,50 €	1 536,12 €	1 596,22 €	1 649,06 €	1 709,16 €
		11,21 m	11,71 m	12,21 m	12,71 m		
1 762,00 €	1 822,10 €	1 874,94 €	1 935,04 €				
200	90°	5,21 m	5,71 m	6,21 m	6,71 m	7,21 m	7,71 m
		977,54 €	1 029,38 €	1 096,22 €	1 148,06 €	1 214,90 €	1 266,74 €
		8,21 m	8,71 m	9,21 m	9,71 m	10,21 m	10,71 m
		1 333,58 €	1 385,42 €	1 572,04 €	1 623,88 €	1 690,72 €	1 742,56 €
		11,21 m	11,71 m	12,21 m	12,71 m		
1 809,40 €	1 861,24 €	1 928,08 €	1 979,92 €				



KZ2P - Komínová zostava dvojprieduchová

Vnútrotný priemer (mm)	Uhol zaústenia	5,21 m	5,71 m	6,21 m	6,71 m	7,21 m	7,71 m
160 / 180	90°	1 602,98 €	1 700,48 €	1 782,46 €	1 879,96 €	1 961,94 €	2 059,44 €
		8,21 m	8,71 m	9,21 m	9,71 m	10,21 m	10,71 m
		2 141,42 €	2 238,92 €	2 571,45 €	2 668,95 €	2 750,93 €	2 848,43 €
		11,21 m	11,71 m	12,21 m	12,71 m		
		2 930,41 €	3 027,91 €	3 109,89 €	3 207,39 €		
160 / 200	90°	5,21 m	5,71 m	6,21 m	6,71 m	7,21 m	7,71 m
		1 621,94 €	1 711,18 €	1 807,16 €	1 896,40 €	1 992,38 €	2 081,62 €
		8,21 m	8,71 m	9,21 m	9,71 m	10,21 m	10,71 m
		2 177,60 €	2 318,82 €	2 607,37 €	2 696,61 €	2 792,59 €	2 881,83 €
		11,21 m	11,71 m	12,21 m	12,71 m		
2 977,81 €	3 067,05 €	3 163,03 €	3 252,27 €				
180 / 200	90°	5,21 m	5,71 m	6,21 m	6,71 m	7,21 m	7,71 m
		1 653,57 €	1 743,81 €	1 841,79 €	1 932,03 €	2 030,01 €	2 120,25 €
		8,21 m	8,71 m	9,21 m	9,71 m	10,21 m	10,71 m
		2 218,23 €	2 308,47 €	2 652,00 €	2 742,24 €	2 840,22 €	2 930,46 €
		11,21 m	11,71 m	12,21 m	12,71 m		
3 028,44 €	3 118,68 €	3 216,66 €	3 306,90 €				
200 / 200	90°	5,21 m	5,71 m	6,21 m	6,71 m	7,21 m	7,71 m
		1 672,53 €	1 754,51 €	1 866,49 €	1 948,47 €	2 060,45 €	2 142,43 €
		8,21 m	8,71 m	9,21 m	9,71 m	10,21 m	10,71 m
		2 096,15 €	2 171,13 €	2 687,92 €	2 769,90 €	2 881,88 €	2 963,86 €
		11,21 m	11,71 m	12,21 m	12,71 m		
3 075,84 €	3 157,82 €	3 269,80 €	3 351,78 €				

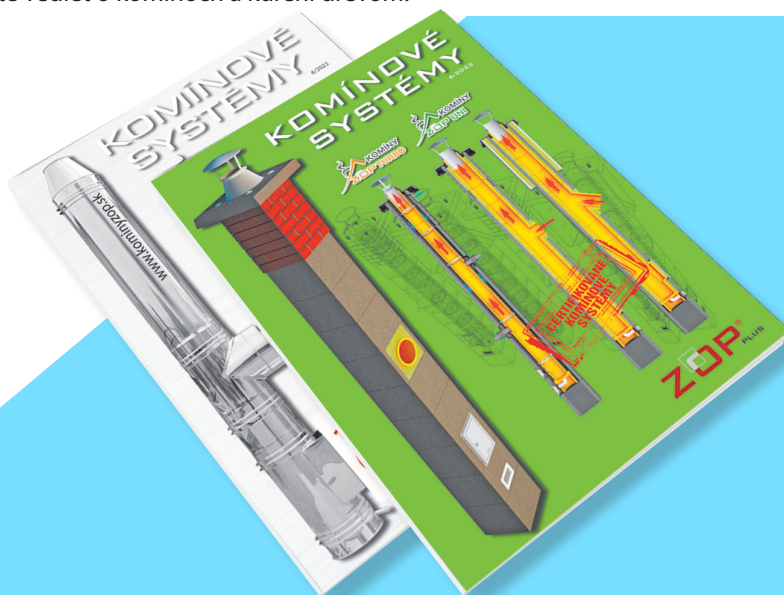
Navštívte
náš web!

www.kominyzop.sk



U nás nájdete všetko čo potrebujete vedieť o komínoch a kúrení drevom.

Vyžiadajte si aj katalóg
Komínové systémy
ZOP Nerez
ZOP UNI | TURBO
u vášho predajcu!



OBCHODNO-TECHNICKÍ ZÁSTUPCOVIA

Vladimír Zámečník
tel. +421 917 867 042
e-mail: ba@zopkrby.sk

Martin Kubiš
tel. +421 917 342 021
e-mail: zapad@kominyzop.sk

predajňa Chynorany
tel. +421 38 542 45 02
e-mail: zop@zopkrby.sk



DOVOZCA PRE SR

ZOP[®]
PLUS
www.kominyzop.sk

Námestie hrdinov 2/12,
Chynorany 956 33, Slovakia

Otváracie hodiny: Po - Pi 7:45 - 16:30 h
So 8:15 - 12:00 h

Váš predajca:

Predajca si vyhradzuje právo na zmeny v cene, type, farbe a sortimente ponúkanom v tomto katalógu. Predajca si vyhradzuje právo tlačovej chyby. Z kapacitných dôvodov nie sú všetky tovarové položky, nachádzajúce sa v tomto katalógu, vystavené na predajni. Všetky ceny sú uvedené s DPH. Ceny sú platné od 1.4.2024. Vydanie 4/2024.